

Jedes IT-System dient im Endeffekt der Abbildung von Geschäftsprozessen. Doch in den meisten Fällen werden Anwendungen für spezielle Aufgaben entwickelt, die jeweils nur einen Teil eines komplexeren Prozesses darstellen. Das Ergebnis ist eine Landschaft von IT-Systemen, die zwar Ihre Aufgaben exzellent erfüllen, allerdings so stark fragmentiert sind, dass die übergreifende Abbildung von unternehmensweiten Prozessen problematisch ist. Ändern sich Geschäftsprozesse, was in vielen Fällen aufgrund der Marktdynamik eher die Regel als die Ausnahme ist, müssen oft mehrere Systeme angepasst werden, deren Schnittstellen eher impliziter Natur und nicht immer transparent sind.

Entdecken Sie die Möglichkeiten von Business Process Management (BPM) und etablieren Sie agile Geschäftsprozesse, welche Veränderungen einfach und ad hoc mitgehen können, z.B. durch:

- Integration von Teilsystemen in übergreifenden Prozesse
- Auswertung von Prozesspfaden mit Business Activity Monitoring (BAM)
- Anpassung von Abläufen direkt im Prozessmodell
- Verteilung von Aufgaben an Benutzer und Systeme auf Basis von Regeln

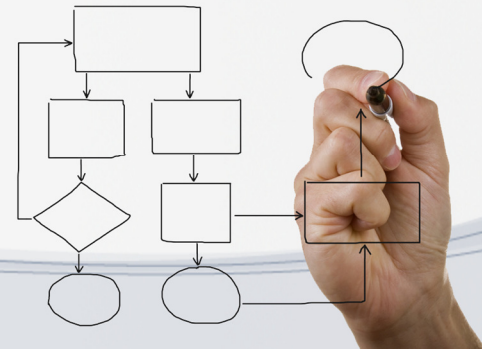
Das weitreichende und langjährige BPM Know-How unserer Spezialisten steht Ihnen zur Verfügung, wenn Sie nach Unterstützung bei Ihren BPM-Projekten suchen. Wir untersuchen Ihre Prozesse und Systeme und modellieren gemeinsam mit Ihnen eine zukunftssichere Prozessumgebung, die sowohl Ihre Investitionen schont als auch Ihren Anforderungen an Sicherheit und Flexibilität gerecht wird.

## Integration von Teilsystemen in übergreifenden Prozessen

Viele Geschäftsprozesse beinhalten heute Aufgaben, Verantwortungen und Berichtspflichten an den unterschiedlichsten Stellen eines Unternehmens. Mit einer BPM-Plattform gelingt Ihnen die Orchestrierung aller Prozessteilnehmer, um den Ablauf zu definieren, zu kontrollieren und im Sinne Ihrer Prozesse zu optimieren. Und Systeme die nicht out-of-the-box integriert werden können, lassen sich durch einfache Erweiterungen der Plattform anbinden.

## Auswertung von Prozesspfaden mit Business Activity Monitoring (BAM)

Der Erfolg von BPM-Initiativen hängt wesentlich von der Überwachung der Prozessaktivitäten und der Ausschöpfung von Optimierungspotenzialen ab. Nur wenn Sie erkennen, wie die Prozesse angewendet werden, können Sie feststellen, ob sich eine Verbesserung ergibt oder nicht. Genau so können Sie auf der Basis von Prozess-KPIs fundierte Entscheidungen hinsichtlich der Optimierung Ihrer Prozesse treffen. Business Activity Monitoring gibt Ihnen hierzu das Rüstzeug an die Hand. Analysieren Sie Prozessabläufe, Datenflüsse, Bearbeitungs- und Liegezeiten, um die bestehenden Prozesse laufend im Sinne Ihrer Kunden, Ihrer Mitarbeiter und Ihres Geschäfts zu optimieren.



## Anpassung von Abläufen direkt im Prozessmodell

Geschäftsprozesse, die sich ständig den neuen geschäftlichen Gegebenheiten anpassen, sind nur dann möglich, wenn die Modelle nicht nur sofort ausführbar sind, sondern auch laufend angepasst werden können, ohne lange Laufzeiten für Projekt- und Releasemanagement in Kauf nehmen zu müssen. Die direkte Anpassbarkeit der Prozessmodelle direkt auf der Plattform ist also ein essentieller Faktor, um schnell auf neue Rahmenbedingungen reagieren zu können und die Abläufe in Ihrem Unternehmen stets auf Basis aktueller Erkenntnisse optimal zu gestalten.

## Verteilung von Aufgaben an Benutzer und Systeme auf Basis von Regeln

Geschäftsprozesse bestehen nicht nur aus Systemen, die miteinander kommunizieren. Neben der reinen Maschine-Maschine Kommunikation stehen Maschine-Mensch und Mensch-Mensch Kommunikationswege im Fokus. Jeder Teilnehmer muss rechtzeitig die benötigten Informationen erhalten, um damit arbeiten zu können. Gleichzeitig sollte jeder Teilnehmer nur mit den Aufgaben konfrontiert werden, die ihn tatsächlich betreffen. Eine BPM-Plattform bietet Ihnen daher die Möglichkeit, die Kommunikation zu regeln, so dass die jeweils benötigten Informationen exakt die korrekte Zielgruppe erreichen. Auslastungsüberwachung und Eskalationsrichtlinien unterstützen Sie zusätzlich dabei, Engpässe zu erkennen und entsprechend zu reagieren.